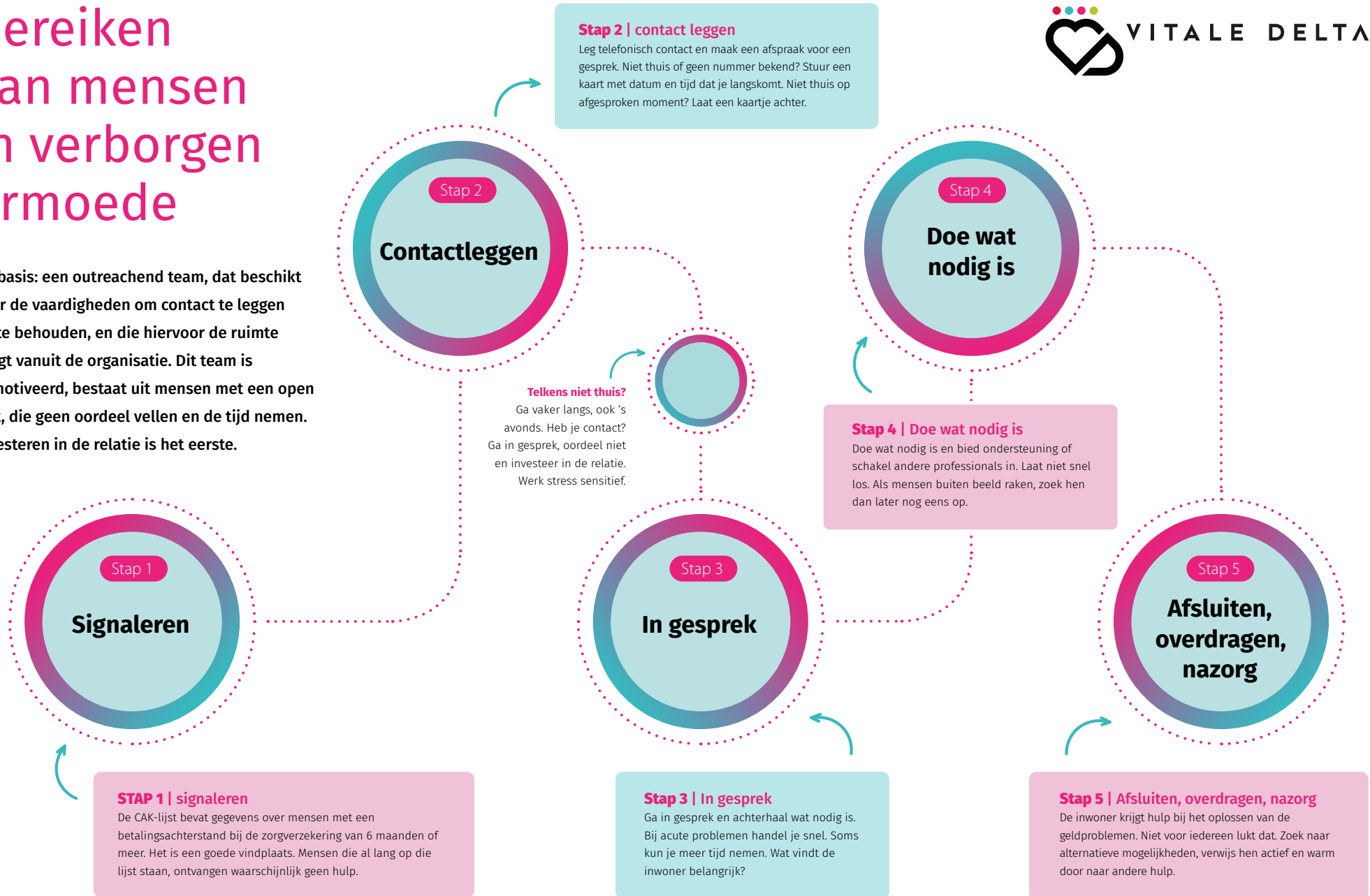


# Bereiken van mensen in verborgen armoede

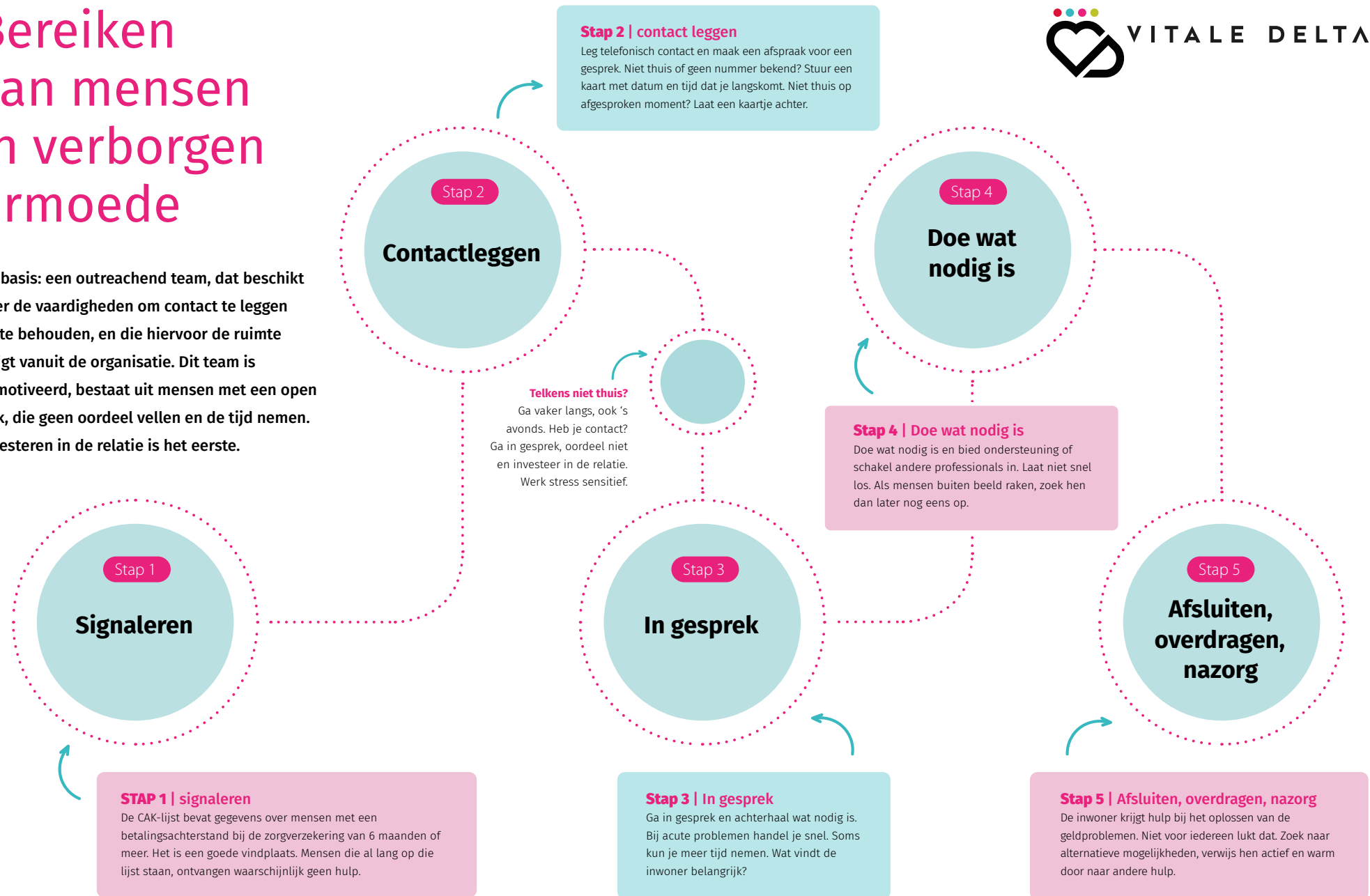
De basis: een outreachend team, dat beschikt over de vaardigheden om contact te leggen en te behouden, en die hiervoor de ruimte krijgt vanuit de organisatie. Dit team is gemotiveerd, bestaat uit mensen met een open blik, die geen oordeel vellen en de tijd nemen. Investeren in de relatie is het eerste.



Er zijn meer manieren om met een redelijk verborgen groep in contact te komen. Sleutelfiguren in de wijk, tussenpersonen of ambassadeurs die (informeel) contact hebben met mensen uit de doelgroep kunnen hen naar gemeentelijk hulpaanbod leiden. Wees zichtbaar aanwezig in de wijk en ben niet alleen beschikbaar voor bewoners maar ook voor medeprofessionals

# Bereiken van mensen in verborgen armoede

De basis: een outreachend team, dat beschikt over de vaardigheden om contact te leggen en te behouden, en die hiervoor de ruimte krijgt vanuit de organisatie. Dit team is gemotiveerd, bestaat uit mensen met een open blik, die geen oordeel vellen en de tijd nemen. Investeren in de relatie is het eerste.



Er zijn meer manieren om met een redelijk verborgen groep in contact te komen. Sleutelfiguren in de wijk, tussenpersonen of ambassadeurs die (informeel) contact hebben met mensen uit de doelgroep kunnen hen naar gemeentelijk hulpaanbod leiden. Wees zichtbaar aanwezig in de wijk en ben niet alleen beschikbaar voor bewoners maar ook voor medeprofessionals